

# ΕΤΑΙΡΙΚΗ ΠΑΡΟΥΣΙΑΣΗ



# 01 Ο ΚΟΣΜΟΣ ΜΑΣ

Με ένα τεράστιο δίκτυο καταστημάτων LEROY MERLIN σε 15 χώρες παγκοσμίως, είμαστε πλέον αναγνωρισμένοι ως οι ειδικοί στην ανακαίνιση και τη βελτίωση της κατοικίας.

Η LEROY MERLIN είναι μέλος ενός τεράστιου δικτύου 464 καταστημάτων του γαλλικού Ομίλου Adeo, ο οποίος κατέχει την 1η θέση στην Ευρώπη και την 3η παγκοσμίως στην αγορά του DIY «Φτιάξ' το μόνος σου».



## Η ΔΙΚΗ ΜΑΣ LEROY MERLIN

Η LEROY MERLIN Ελλάδα και Κύπρου ιδρύθηκε το 2005.

Σήμερα, διαθέτει επτά καταστήματα, έξι στην Ελλάδα και ένα στην Κύπρο, προσφέροντας ολοκληρωμένες λύσεις για κάθε κατασκευή, ανακαίνιση ή και βελτίωση οποιουδήποτε χώρου, στην καλύτερη τιμή της αγοράς.

Εμπορεύεται περισσότερους από 45.000 κωδικούς προϊόντων και παρέχει υπηρεσίες που λύνουν τα χέρια των πελατών.

# ΜΕ ΔΥΟ ΛΟΓΙΑ...

**88.000**  
ΕΡΓΑΖΟΜΕΝΟΙ  
ΠΑΓΚΟΣΜΙΩΣ

**1.100**  
ΣΥΝΕΡΓΑΤΕΣ ΣΕ  
ΕΛΛΑΔΑ & ΚΥΠΡΟ

**60%** ΤΩΝ ΑΓΟΡΩΝ ΓΙΝΕΤΑΙ ΑΠΟ 450 ΕΛΛΗΝΕΣ ΠΡΟΜΗΘΕΥΤΕΣ

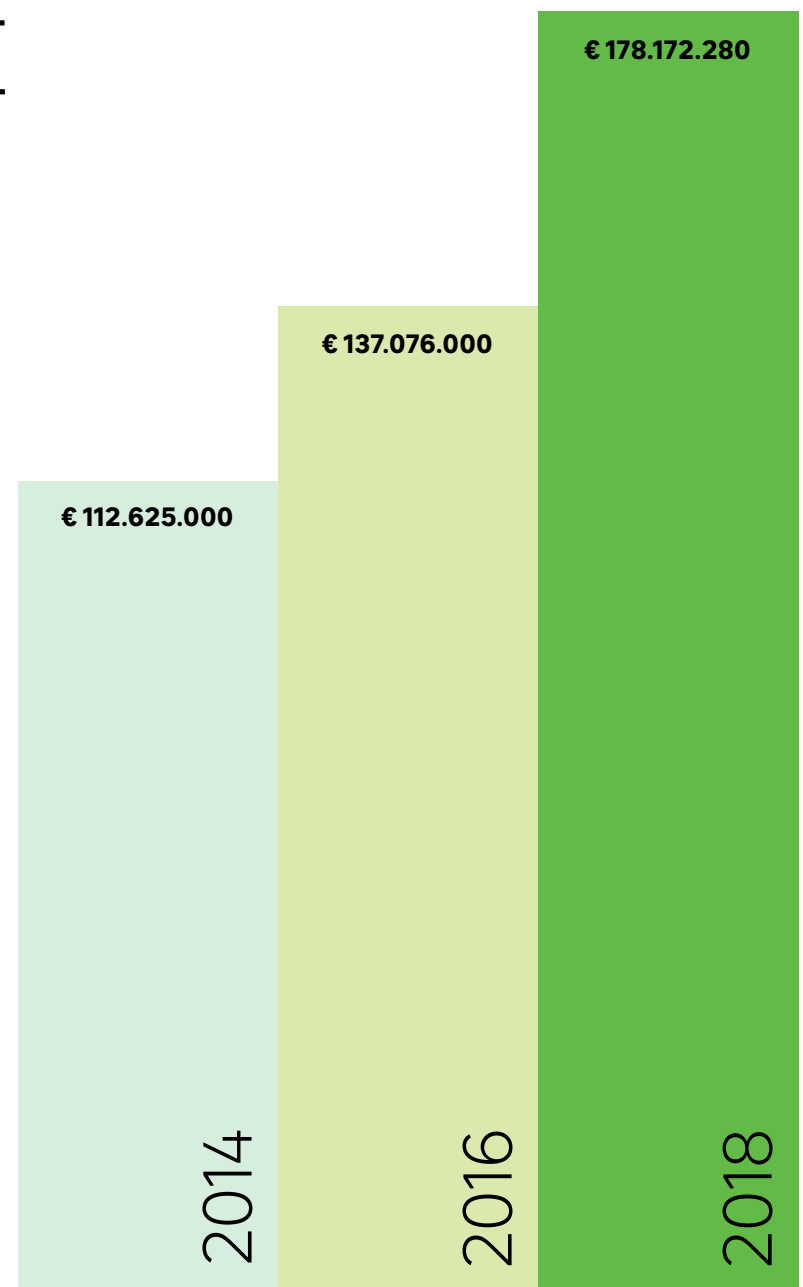
**15** ΧΩΡΕΣ  
**464** ΚΑΤΑΣΤΗΜΑΤΑ  
ΠΑΓΚΟΣΜΙΩΣ

**7** ΚΑΤΑΣΤΗΜΑΤΑ  
ΣΕ ΕΛΛΑΔΑ ΚΑΙ ΚΥΠΡΟ

**6** ΑΘΗΝΑ  
ΘΕΣΣΑΛΟΝΙΚΗ  
ΛΑΡΙΣΑ  
**1** ΛΕΥΚΩΣΙΑ  
ΚΥΠΡΟΥ

# ΣΤΑΘΕΡΗ ΠΟΡΕΙΑ ΑΝΑΠΤΥΞΗΣ

**Πίσω από τα νούμερα,  
ο άνθρωπος**  
Ο κινητήριος μοχλός της επι-  
τυχίας μας είναι πάντα ο άν-  
θρωπος. Οι ενθουσιώδεις και  
αφοσιωμένες ομάδες μας συμ-  
βάλλουν καθημερινά στην επι-  
τυχία της εταιρείας.



# 02 Η ΙΣΤΟΡΙΑ ΜΑΣ



2005 Η LEROY MERLIN δραστηριοποιείται στην Ελλάδα.

2007 Εγκαινιάζεται το πρώτο κατάστημα στο εμπορικό πάρκο του Διεθνούς Αερολιμένα Αθηνών.

2008 Εγκαίνια του δεύτερου καταστήματος LEROY MERLIN, στη Θεσσαλονίκη, στο εμπορικό πάρκο Florida Park.

2011 Η LEROY MERLIN φτάνει στην Κύπρο, με νέο κατάστημα στη Λευκωσία.

2016 Ανακαίνιση του καταστήματος στο εμπορικό πάρκο του Διεθνούς Αερολιμένα Αθηνών & Εγκαίνια του καταστήματος στο Μαρούσι.

2017 Ανακαίνιση του καταστήματος στην οδό Πειραιώς.

2018 Λειτουργία του νέου καταστήματος LEROY MERLIN στο κέντρο της Αθήνας.



# Η ΠΑΓΚΟΣΜΙΑ ΙΣΤΟΡΙΑ ΜΑΣ

1923

Ο Adolphe Leroy και η σύζυγός του Rose Merlin ανοίγουν το πρώτο τους κατάστημα, εμπορευόμενοι στοκ του στρατού των ΗΠΑ, που ανακτήθηκε με το τέλος του Πρώτου Παγκοσμίου Πολέμου.

1960

Η εταιρεία αποκτά την επωνυμία “LEROY MERLIN” και είναι η πρώτη εταιρεία που πωλεί προϊόντα ιδιοκατασκευών ενώ προσφέρει την υπηρεσία της δωρεάν μεταφοράς.

1968

Εγκαίνια του πρώτου “self-service” καταστήματος DIY στο Noeux-Les-Mines, στη βόρεια Γαλλία.

1979

Η εταιρεία εξαγοράζεται από την οικογένεια Mulliez που αποκτά την πλειοψηφία των μετοχών.

1986

Δίνεται δικαίωμα απόκτησης μετοχών στους εργαζόμενους.

1989

Ο όμιλος LEROY MERLIN ξεκινά τη διαδικασία διεθνοποίησης με το άνοιγμα του πρώτου καταστήματος στην Ισπανία.

1994/2012

Συνεχίζεται η διεθνής ανάπτυξη με σύναψη εταιρικών σχέσεων και εξαγορές εταιρειών σε Πολωνία, Ιταλία, Πορτογαλία, Ρωσία και Ελλάδα.

2007

Ο όμιλος μετονομάζεται σε GROUP ADEO.

2012

Το Group ADEO ξεπερνά σε μέγεθος το Kingfisher και γίνεται ο ηγέτης στην αγορά του DIY για την Ευρώπη.



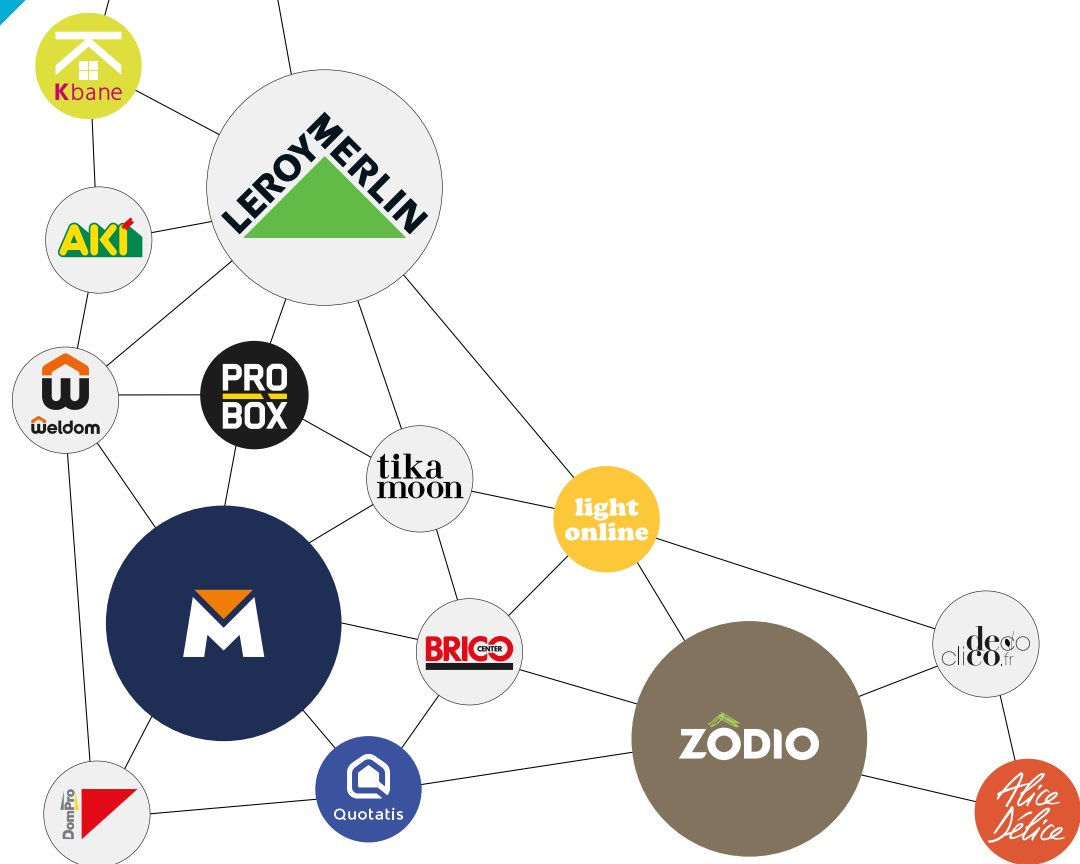
Η LEROY MERLIN αποτελεί την ιδρυτική εταιρεία του GROUP ADEO, έχοντας ήδη διανύσει ένα ταξίδι έξι δεκαετιών.

03

# Ο ΟΜΙΛΟΣ ΜΑΣ



**ΧΡΗΣΙΜΟΙ  
ΣΤΟΥΣ ΚΑΤΟΙΚΟΥΣ  
ΤΟΥ ΚΟΣΜΟΥ**



**No1**  
**ΣΤΗΝ ΕΥΡΩΠΑΙΚΗ ΑΓΟΡΑ DIY**

**No3**  
**ΣΤΗΝ ΠΑΓΚΟΣΜΙΑ ΑΓΟΡΑ DIY**

**15**  
**ΧΩΡΕΣ**

**452**  
**ΕΚΑΤΟΜΜΥΡΙΑ ΠΕΛΑΤΕΣ**

**114.000**  
**ΕΡΓΑΖΟΜΕΝΟΙ**

**800**  
**ΣΗΜΕΙΑ ΠΩΛΗΣΕΩΝ**

**€23,1**  
**ΔΙΣΕΚΑΤΟΜΜΥΡΙΑ ΤΖΙΡΟΣ**

Η ADEO κατέχει την 1η θέση στην Ευρώπη και την 3η παγκοσμίως στον τομέα βελτίωσης της κατοικίας και του DIY.

Επιχειρεί σε 15 χώρες και εξυπηρετεί περισσότερους από 452 εκατομμύρια πελάτες παγκοσμίως. Είναι μια κοινότητα διασυνδεδεμένων εταιρειών με επίκεντρο τον άνθρωπο, μία κοινότητα 114.000 εργαζομένων που δημιουργούν νέες ιδέες και βοηθούν τους ανθρώπους σε όλο τον κόσμο να κάνουν το όνειρό τους για ένα καλύτερο σπίτι πραγματικότητα. Η κινητήρια δύναμή μας είναι να νιώθουμε χρήσιμοι σε όλα όσα κάνουμε - χρήσιμοι για τον εαυτό μας, για τους γύρω μας, για τους άλλους και για τον κόσμο.

# 04 ΟΙ ΑΞΙΕΣ ΜΑΣ



## ΑΞΙΕΣ ΠΟΥ... ΑΞΙΖΟΥΝ!

**Ειλικρίνεια**  
**Σεβασμός**  
**Συνέπεια**  
**Γενναιοδωρία**  
**Αποδοτικότητα**  
**Εγγύτητα**

Αυτές είναι οι θεμελιώδεις αξίες για εμάς. Αποτελούν τη βάση της κουλτούρας και της ταυτότητάς μας και χαρακτηρίζουν τις σχέσεις μας με τους πελάτες και τους ανθρώπους μας.

# ΕΙΜΑΣΤΕ ΕΔΩ ΓΙΑ ΝΑ ΜΟΙΡΑΖΟΜΑΣΤΕ!

Με βάση τις θεμελιώδεις αξίες της LEROY MERLIN, έχουμε χτίσει τη φιλοσοφία του “Μοιραζόμαστε”.

- ▶ Μοιραζόμαστε τις **γνώσεις** μας, εκπαιδεύοντας τον πελάτη πάνω στην κουλτούρα του DIY.
- ▶ Μοιραζόμαστε τις **αποφάσεις** μας, υπεύθυνα και αυτόνομα, για τη μελλοντική ανάπτυξη της εταιρείας μας.
- ▶ Μοιραζόμαστε με τους ανθρώπους μας τις επιθυμίες μας, το **όραμά** μας, τη δέσμευσή μας για το μέλλον. Εκπαιδευόμαστε διαρκώς και εξελισσόμαστε μαζί.



## **Είμαστε όλοι σημαντικοί**

Μας μαγεύει η έννοια του *self-leadership*. Συμμετέχουμε όλοι μαζί στη διαμόρφωση των πολιτικών της εταιρείας. Κάθε μέρα οραματιζόμαστε, σκεφτόμαστε, αποφασίζουμε σε ατομικό, ομαδικό και εταιρικό επίπεδο.



# 05 Η ΑΠΟΣΤΟΛΗ ΜΑΣ



## **Η γνώμη των πελατών μας είναι πολύτιμη!**

*Προκειμένου να γινόμαστε συνεχώς καλύτεροι, δίνουμε ιδιαίτερη προσοχή στη γνώμη των πελατών και των δικών μας ανθρώπων.*

*Διοργανώνουμε επισκέψεις σε σπίτια πελατών μας διερευνώντας τις συνήθειες τους και της ανησυχίες τους.*

*Ενθαρρύνουμε τους πελάτες μας να εκφράσουν τις απόψεις τους μέσω ειδικών σημείων επικοινωνίας μέσα στα καταστήματά μας και On line.*

*Παρατηρούμε και ακούμε τους ανθρώπους μας λαμβάνοντας σοβαρά υπόψη μας τη γνώμη και τα θέλω τους για το μέλλον τους μέσα στην εταιρία αλλά και για τα επόμενα βήματα της εταιρίας.*



## **Μαζί χτίζουμε μία καλύτερη ζωή στο ΣΠΙΤΙ για κάθε κάτοικο, πολίτη, συνεργάτη.**

Κανένα κτίριο, καμία κατοικία δεν είναι σπίτι, εκτός αν είναι σπίτι ΓΙΑ κάποιον.

Γιατί στο κέντρο της ζωής κάθε ανθρώπου υπάρχει ένα σπιτικό.

Αυτός ο δεσμός μεταξύ των ανθρώπων και του σπιτιού τους είναι ιερός για εμάς.

Και γνωρίζουμε ότι δεν μπορούμε να ισχυριζόμαστε ότι είμαστε στον χώρο της βελτίωσης του σπιτιού, παρά μόνο αν -ως εταιρεία- τοποθετήσουμε τους ανθρώπους στο κέντρο του κόσμου μας.

Αυτό σημαίνει ότι οι πελάτες μας, οι συνεργάτες μας και οι προμηθευτές μας είναι για εμάς, πρώτα απ' όλα, άνθρωποι.

Γνωρίζουμε επίσης ότι το σπίτι της εταιρείας μας είναι η κοινωνία και το περιβάλλον στο οποίο λειτουργεί. Και πρέπει να το φροντίζουμε, να το βελτιώνουμε, όπως κάνουμε με τα σπίτια μας.

# 06 ΤΟ ΟΡΑΜΑ ΜΑΣ



## **Όλοι μαζί, κάνουμε το όραμά μας πραγματικότητα.**

Στη LEROY MERLIN λαμβάνουμε σοβαρά υπόψη τη γνώμη των ανθρώπων μας στην ανάπτυξη προϊόντων και υπηρεσιών. Έτσι, η γνώμη ΟΛΩΝ των εργαζομένων αξιοποιήθηκε δημιουργικά στη συνδιαμόρφωση του οράματος της εταιρείας για το 2025, μέσα από μια συνεχή και πολυετή διαδικασία, η οποία δεν έμεινε στα χαρτιά, αλλά αποδίδει καρπούς στην πράξη και μας κάνει όλους συμμετέχοντες στην επιτυχία.

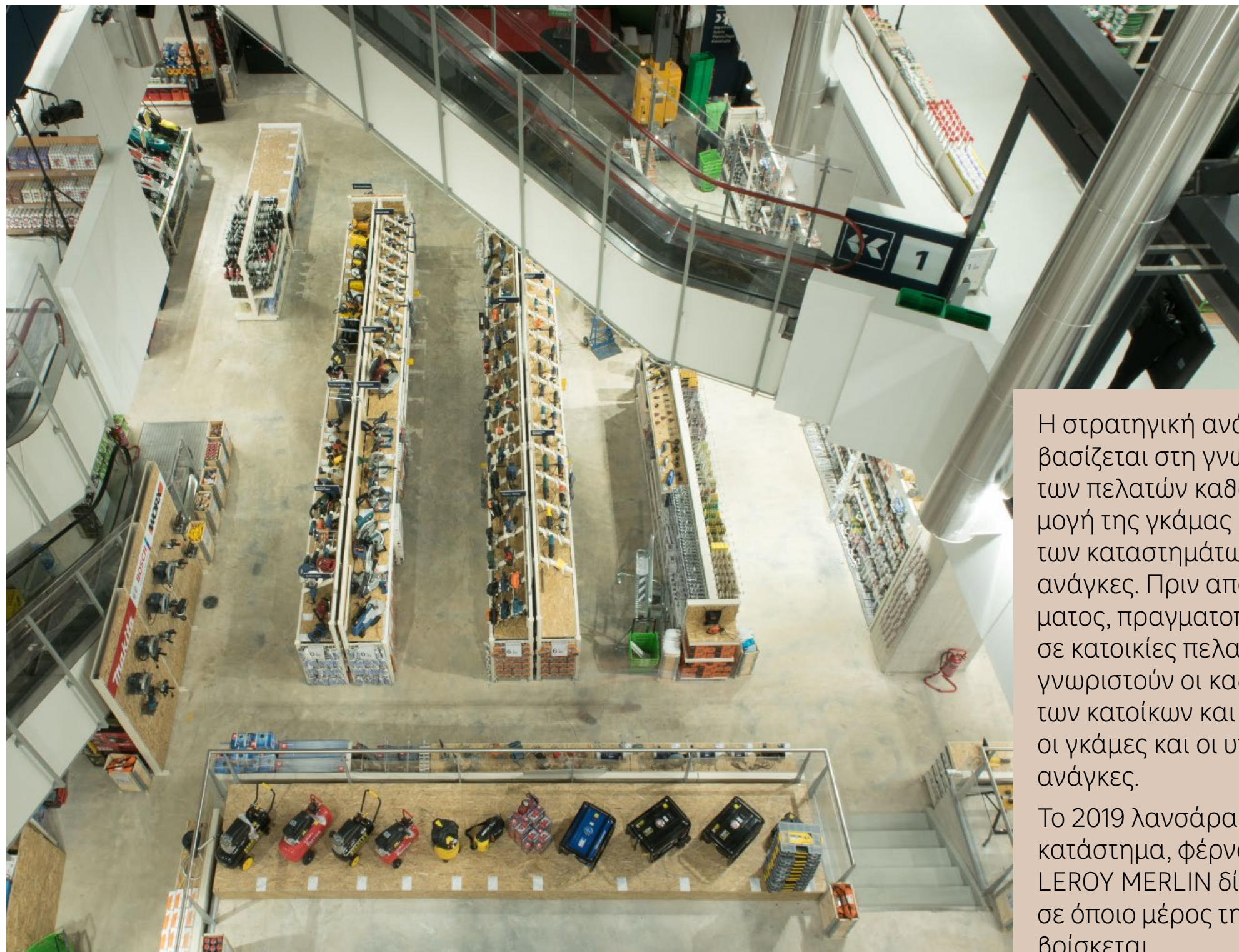


Όλοι εμείς στη LEROY MERLIN έχουμε ένα όραμα: να είμαστε οι πρωτοπόροι κάθε λύσης για κάθε σπίτι.

Έτσι θα προσφέρουμε σε κάθε άνθρωπο τη δυνατότητα να βελτιώσει το χώρο του δημιουργώντας ένα άνετο περιβάλλον και να δραστηριοποιηθεί στις ιδιοκατασκευές (DIY) με εύκολες, οικονομικές και αποδοτικές λύσεις, προσαρμοσμένες στις δικές του, μοναδικές ανάγκες.

Δίνουμε ξεχωριστή σημασία στην εμπειρία του πελάτη. Γι' αυτό οικοδομούμε μια μοναδική σχέση μαζί του, ώστε να προτείνουμε ξεχωριστές λύσεις με απόλυτα προσωποποιημένα προϊόντα. Εξίσου σημαντική όμως είναι και η εξέλιξη και καταξίωση των συνεργατών μας. Δημιουργούμε μαζί τους νέα μοντέλα ανάπτυξης και εξελισσόμαστε από κοινού, καθώς προσαρμοζόμαστε στις συνεχείς αλλαγές.

# 07 ΤΑ ΚΑΤΑΣΤΗΜΑΤΑ ΜΑΣ



Η στρατηγική ανάπτυξης στην Ελλάδα βασίζεται στη γνώση των συνηθειών των πελατών καθώς και στην προσαρμογή της γκάμας και της οργάνωσης των καταστημάτων στις δικές τους ανάγκες. Πριν από το άνοιγμα καταστήματος, πραγματοποιούνται επισκέψεις σε κατοικίες πελατών ώστε να αναγνωριστούν οι καθημερινές συνήθειες των κατοίκων και να προσαρμοστούν οι γκάμες και οι υπηρεσίες στις τοπικές ανάγκες.

Το 2019 λανσάραμε το ηλεκτρονικό μας κατάστημα, φέρνοντας την εμπειρία της LEROY MERLIN δίπλα σε κάθε κάτοικο, σε όποιο μέρος της Ελλάδας και αν βρίσκεται.



Τα καταστήματα της LEROY MERLIN έχουν στηριχθεί σε ένα concept καταστημάτων μεγάλης επιφάνειας, με 14 ξεχωριστά τμήματα.



# ΟΛΑ ΣΕ ΤΑΞΗ

Στα καταστήματά μας βρίσκει κανείς περισσότερους από 45.000 κωδικούς προϊόντων, που έχουμε χωρίσει σε 4 βασικούς τομείς:

## Κατασκευές:

Εργαλεία, ξυλεία, χρώματα, οικοδομικά & μονωτικά υλικά, κιγκαλεριά, ηλεκτρολογικά & υδραυλικά.



## Ολοκληρωμένες λύσεις:

Μπάνιο, κουζίνα, δάπεδα, αποθήκευση & τακτοποίηση, πόρτες και παράθυρα.



## Κήπος:

Δάπεδα, σκίαση, περίφραξη, έπιπλα κήπου, μηχανήματα κήπου και όλα τα προϊόντα για την καλλιέργεια και τη φροντίδα των φυτών.



## Διακόσμηση & Φωτιστικά:

Μια μεγάλη συλλογή για τη διακόσμηση και τον φωτισμό κάθε χώρου.



08  
ΟΙ  
ΥΠΗΡΕΣΙΕΣ  
ΜΑΣ



Οι υπηρεσίες που προσφέρονται από τη LEROY MERLIN, σε συνδυασμό με την τεράστια ποικιλία προϊόντων, καθιστούν τα καταστήματά μας ιδανικούς προορισμούς για όλους όσους χρειάζονται προσωποποιημένες λύσεις σχετικά με τη συντήρηση, επισκευή και βελτίωση της κατοικίας τους.



### Στα μέτρα σου

- ▶ Κοπή Ξυλείας
- ▶ Ραφή Υφασμάτων
- ▶ Ανάμειξη Χρωμάτων
- ▶ Δημιουργία Αντικλειδιών
- ▶ 3D Σχεδιασμός Κουζίνας
- ▶ Μαθήματα Μαστορέματος



### Άνεση στα Καταστήματα

- ▶ Δωρεάν Στάθμευση
- ▶ Πρόσβαση ΑμεΑ
- ▶ Ερμάρια Φύλαξης
- ▶ Δωρεάν WiFi
- ▶ ΑΤΜ
- ▶ Καφετέρια
- ▶ Ανακύκλωση Συσκευών



### Τρόποι παραγγελίας και πληρωμής

- ▶ Τηλεφωνικές παραγγελίες
- ▶ Πληρωμή με Χρεωστικές και Πιστωτικές κάρτες, μέσω τραπεζικής κατάθεσης ή και online.
- ▶ Εξόφληση σε έως 24 άτοκες δόσεις



### Στο σπίτι

- ▶ Μεταφορά προϊόντων
- ▶ Υπηρεσίες τοποθέτησης



**Η φροντίδα μας δε σταματά στις αγορές!** Γιατί παρέχουμε Εγγύηση Χαμηλότερης Τιμής και δυνατότητα Επιστροφής σε όλα τα προϊόντα μας.

# 09 ΟΙ ΑΝΘΡΩΠΟΙ ΜΑΣ



Οι άνθρωποί μας έχουν το πάθος, την τεχνογνωσία, τα εργαλεία και τις εξειδικευμένες γνώσεις ώστε να διευκολύνουν τον πελάτη σε κάθε βήμα των αγορών του.



## **Είμαστε συνοδοιπόροι για την επίτευξη των στόχων μας.**

Κάθε ένας από τους ανθρώπους της LEROY MERLIN συμβάλλει ενεργά στη διαμόρφωση του Οράματος της εταιρείας με τις απόψεις, την τεχνογνωσία και τις δεξιότητές του, με σκοπό τη δημιουργία μιας επιχείρησης όπου επιθυμεί να εργάζεται.

Ο καθένας από εμάς αξιοποιεί τη δύναμη της απόφασης, ξεπερνά τα όρια του τμήματος ή του καταστήματός του και συνδημιουργούμε σε ομάδες. Δίνουμε ιδιαίτερη σημασία στην εκπαίδευση και την ανάπτυξη των ανθρώπων μας, χτίζοντας μια κουλτούρα αυτοβελτίωσης και διαρκούς μάθησης, αλλά και επενδύοντας γύρω από θέματα τεχνικής φύσης, self-leadership και feedback. Σκοπός αυτής της επένδυσης είναι η προσωπική ανάπτυξη των ανθρώπων μας.

Με την στήριξή μας, ανακαλύπτουν τις κλίσεις και τα ταλέντα τους, ενώ αποκτούν ταυτόχρονα μια νέα οπτική απέναντι στη ζωή και την καθημερινότητά τους. Γιατί πιστεύουμε ότι μόνο έτσι θα μπορέσουν να ακολουθήσουν το δικό τους, προσωπικό όραμα καριέρας.

# ΠΕΡΙΒΑΛΛΟΝΤΙΚΗ & ΚΟΙΝΩΝΙΚΗ ΕΥΘΥΝΗ ΜΑΣ



Στην LEROY MERLIN υιοθετούμε μια υπεύθυνη επιχειρησιακή πολιτική που στοχεύει στην ελαχιστοποίηση του περιβαλλοντικού μας αποτυπώματος αλλά και στο να βελτιώσουμε τις τοπικές κοινότητες στις οποίες βρίσκονται τα καταστήματά μας, με λύσεις βελτίωσης των κατοικιών όσων χρειάζονται αξιοπρεπή κατοικία.

Η δέσμευσή μας να είμαστε χρήσιμοι σε όλους τους ανθρώπους σε όλο τον κόσμο, μάς οδηγεί σήμερα περισσότερο από ποτέ να εστιάσουμε στον κοινωνικό και περιβαλλοντικό μας αντίκτυπο.

## Σεβασμός για το περιβάλλον

Δεσμευόμαστε να:

- ▶ Περιορίζουμε το περιβαλλοντικό αποτύπωμά μας κατά την κατασκευή νέων καταστημάτων.
- ▶ Μειώσουμε την κατανάλωση νερού & ενέργειας.
- ▶ Περιορίζουμε την κατανάλωση χαρτιού.
- ▶ Διαχειριζόμαστε τα απόβλητα που παράγουμε.

## Επένδυση στην κοινωνία

Δεσμευόμαστε να:

- ▶ Παρεμβαίνουμε στη ζωή της κοινότητας, να συνεργαζόμαστε με ΜΚΟ, να υποστηρίζουμε τις πρωτοβουλίες αλληλεγγύης, ειδικά αυτές των εργαζόμενων μας.



**ΑΘΗΝΑ  
ΜΑΡΟΥΣΙ**  
Λ.Κηφισίας 73  
151 24 Μαρούσι Αθήνα  
Τ: 211.18.75.300

**ΑΘΗΝΑ  
ΒΑΣ. ΣΟΦΙΑΣ**  
Λ.Βασ. Σοφίας 112  
151 27 Αθήνα  
Τ: 211.18.78.700

**ΑΘΗΝΑ  
ΑΕΡΟΔΡΟΜΙΟ**  
Εμπορικό Πάρκο Αεροδρομίου  
Ελευθέριος Βενιζέλος - Σπάτα  
Τ: 211.35.42.500

**ΑΘΗΝΑ  
ΠΕΙΡΑΙΩΣ**  
Πειραιώς 165 & Νέου Φαλήρου  
182 33 Αγ.Ιωάννης  
Τ: 211.200.64.00

**ΘΕΣΣΑΛΟΝΙΚΗ**  
11ο χμλ Ε.Ο. Θεσ/νίκης - Περαιά  
57 001 Πυλαία  
Τ: 23.11.990.400

**ΛΑΡΙΣΑ**  
8ο χμλ Π.Ε.Ο. Λάρισας - Αθήνας  
41 500 Νίκαια  
Τ: 24.11.222.400

